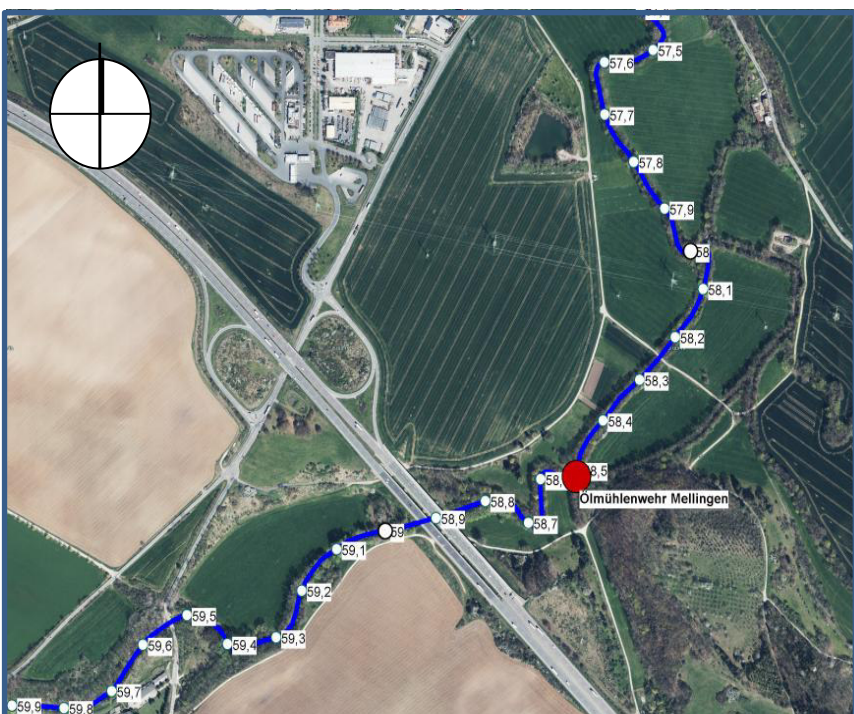


72014-047 Ilm, Mellingen, Herstellung der Durchgängigkeit am Ölmühlenwehr

Die Ilm ist ein typischer Mittelgebirgsbach. Sie entspringt am Nordhang des Thüringer Walds und nordöstlicher Richtung bis sie unterhalb von Bad Sulza in die Saale einmündet.

Die Ilm ist in ihrem natürlichen Erscheinungsbild stark beeinträchtigt. Die zeigt sich vor allem durch zahlreiche Querbauwerke im Gewässer und technische Böschungsbefestigungen. Diese wurden in der Vergangenheit zur Sohlenstabilisierung, aber auch zur Nutzung des Wassers errichtet.



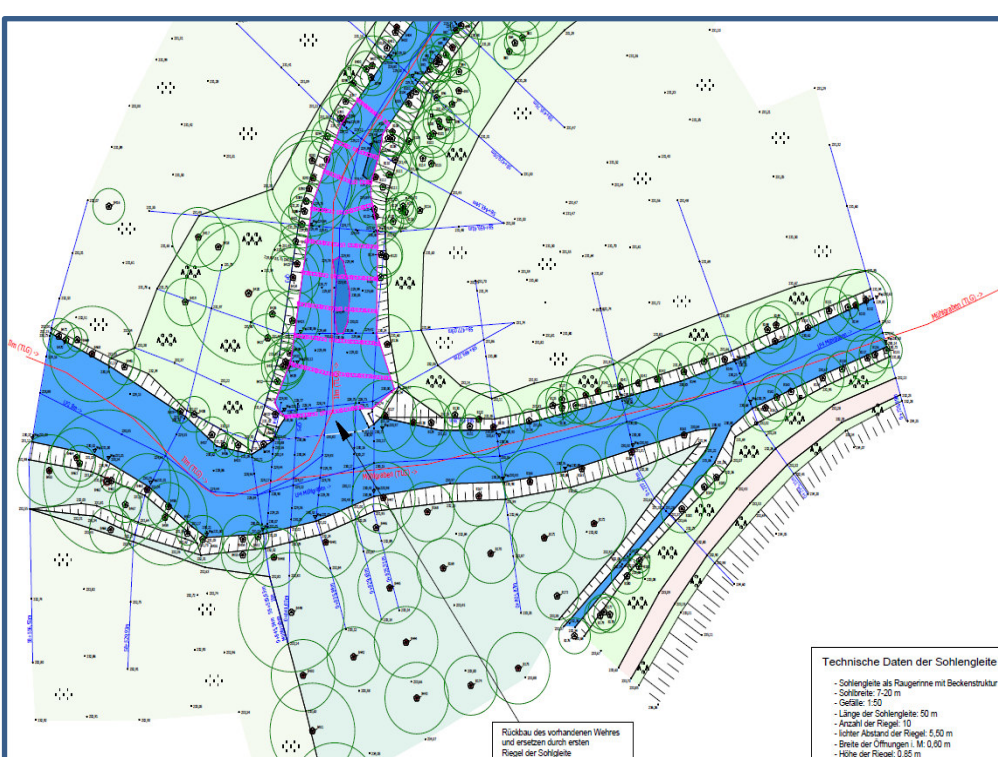
Übersichtskarte



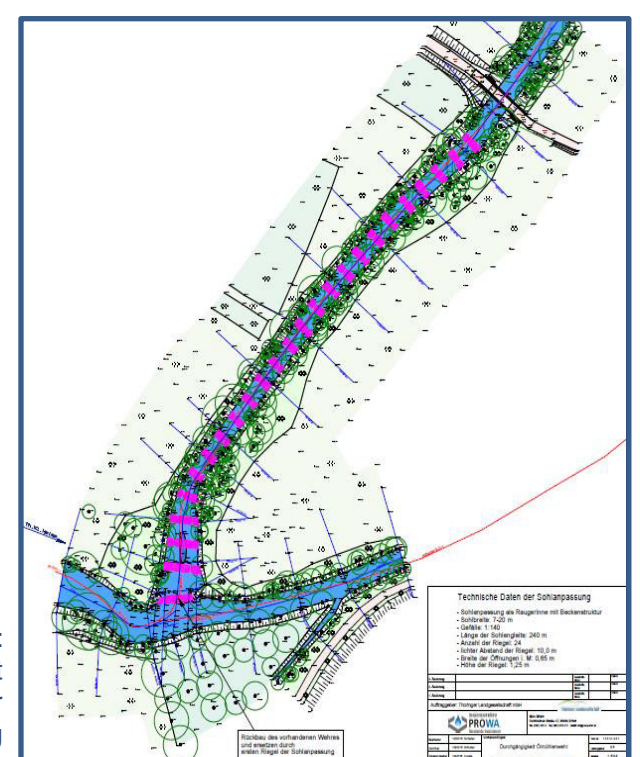
Bestand

Im Rahmen der Zustandsbewertung zur Umsetzung der EG-WRRL wurde festgestellt, dass der erforderliche Zielzustand im Oberflächenwasserkörper Mittlere Ilm nicht gegeben ist. Insbesondere für Fische und Makrozoobenthos stellen die vorhandenen Querbauwerke teils unüberwindbare Hindernisse dar, die die Lebensräume erheblich zerschneiden und eine natürliche Entwicklung von Artenvielfalt verhindern.

Im Zuge der Umsetzung des Landesprogrammes Gewässerschutz 2016-2021 sollen zahlreiche Maßnahmen zur Herstellung der Durchgängigkeit des Gewässers und zur Verbesserung der strukturellen Ausstattung bis 2021 umgesetzt werden.



Variante 2 :
Sohlengleite



Variante 3 :
Wehrrückbau mit
längerer
Sohlانpassung

Gegenstand des Projektes ist die Herstellung der Durchgängigkeit in der freien Landschaft oberhalb der Ortslage Wolfsberg. Im Rahmen des Projektes werden neben dem ersatzlosen Rückbau des Wehres auch weitere Varianten mit technischen Lösungen untersucht.