

2023 VGD 0004 / PID 2058

Ilm, Darnstedt, Herstellen der Durchgängigkeit (IL05)

Antragssteller:in-Name:

Thüringer Landgesellschaft mbH

Beschreibung des Vorhabens:

Am Standort des Wehres für die Saline in Darnstedt ist die ökologische Durchgängigkeit herzustellen. Da der Wehrbereich als Bestandteil des Denkmalensembles der Saline zu erhalten ist und größtenteils inzwischen saniert wurde, kommt dafür nur ein Umgehungsgerinne in Frage. Das Projekt ist Gegenstand des Gewässerrahmenplans Ilm (3.BWZ), Maßnahme ID 3320

Das vom Freistaat Thüringen geförderte Vorhaben wurde durch Mittel der Europäischen Union im Rahmen des Europäischen Fonds für regionale Entwicklung (EFRE) kofinanziert.

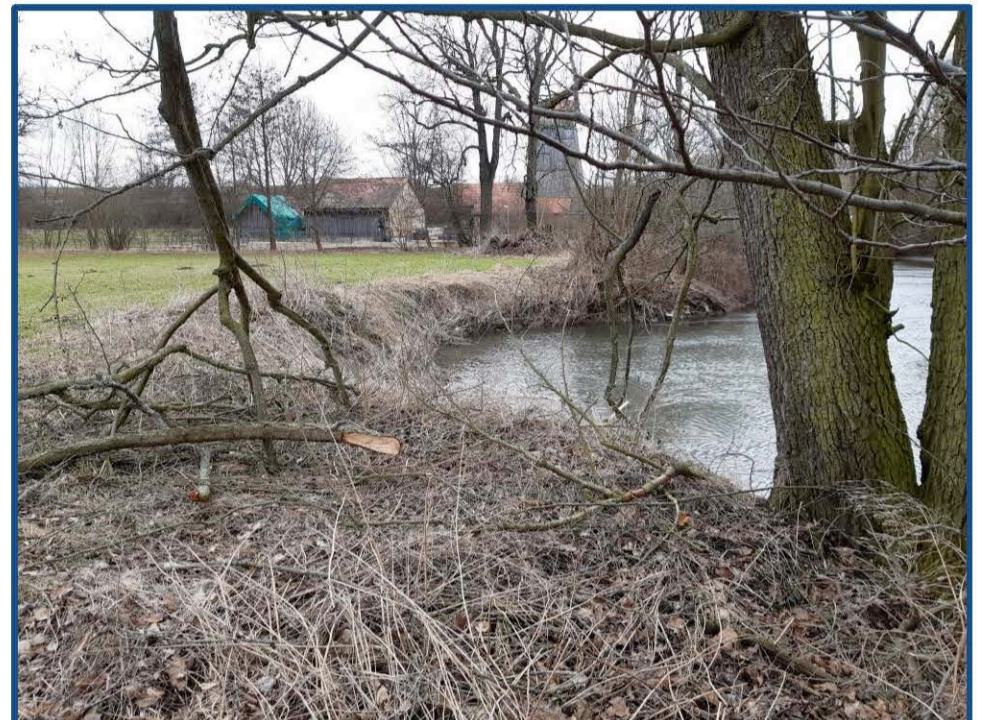


72018-009 Ilm, Darnstedt, Herstellen der ökologischen Durchgängigkeit am Wehr Saline (IL05)

In der Vergangenheit wurde die Wasserkraft der Ilm intensiv genutzt. Davon zeugen die zahlreichen Querbauwerke, Uferbefestigungen und Mühlgrabenausleitungen, die inzwischen aber größtenteils ihre Funktion verloren haben. In Darnstedt wurde bis 1967 aus zwei Tiefbohrungen rechtsseitig der Ilm Sole gefördert und nach Bad Sulza transportiert. Die Saline Darnstedt ist heute ein Denkmalensemble, zu dem auch die Wehranlage gehört. Die feste Wehrschwelle stellt ein unüberwindbares Hindernis für die Wanderung von Fischen und Makrozoobenthos dar. Dadurch werden Lebensräume zerschnitten, was die natürliche Entwicklung der Artenvielfalt verhindert.

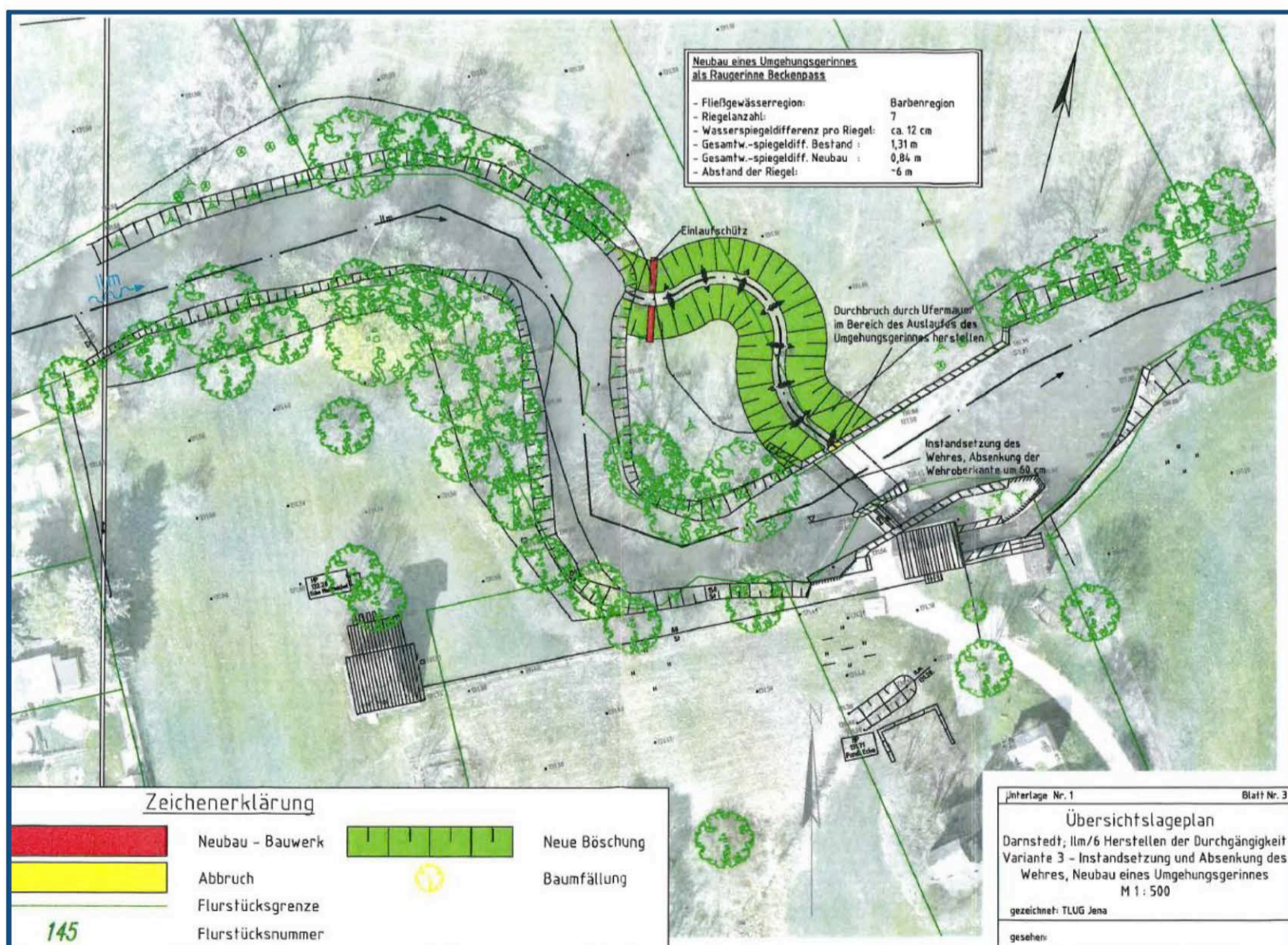


Wehrschwelle und Ufermauer Nordseite 19.6.2019 (Quelle: ThLG)



geplanter Bereich des Umgehungsgerinnes 13.3.2021 (Quelle: ThLG)

Gegenstand des Projektes ist die Herstellung der ökologischen Durchgängigkeit am Wehr Saline, Gewässer – km 7+290. Hierfür kommt nach umfangreichen Abstimmungen mit der Gemeinde und den Denkmalbehörden nur der Bau eines Umgehungsgerinnes infrage. Ufermauern und Triebwerkskanal, die zum Denkmalensemble gehören, wurden in den letzten Jahren umfangreich saniert. Dabei fand eine im Zuge des Baus des Umgehungsgerinnes geplante Absenkung der Wehrschwelle um 60 cm zur Reduzierung des Rückstaus Berücksichtigung.



Lageplan Umgehungsgerinne (Quelle: TLUG Jena)



Kofinanziert von der Europäischen Union